

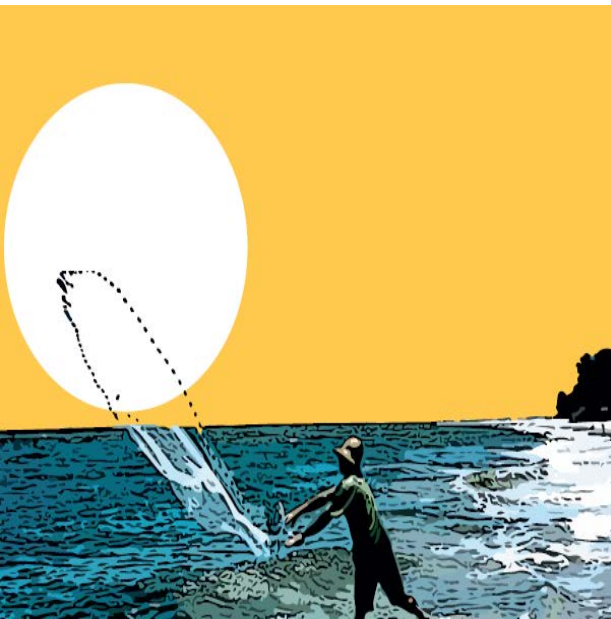
Secretaria
da Saúde



CEREST Salvador

2017

Adriana Gregorcic



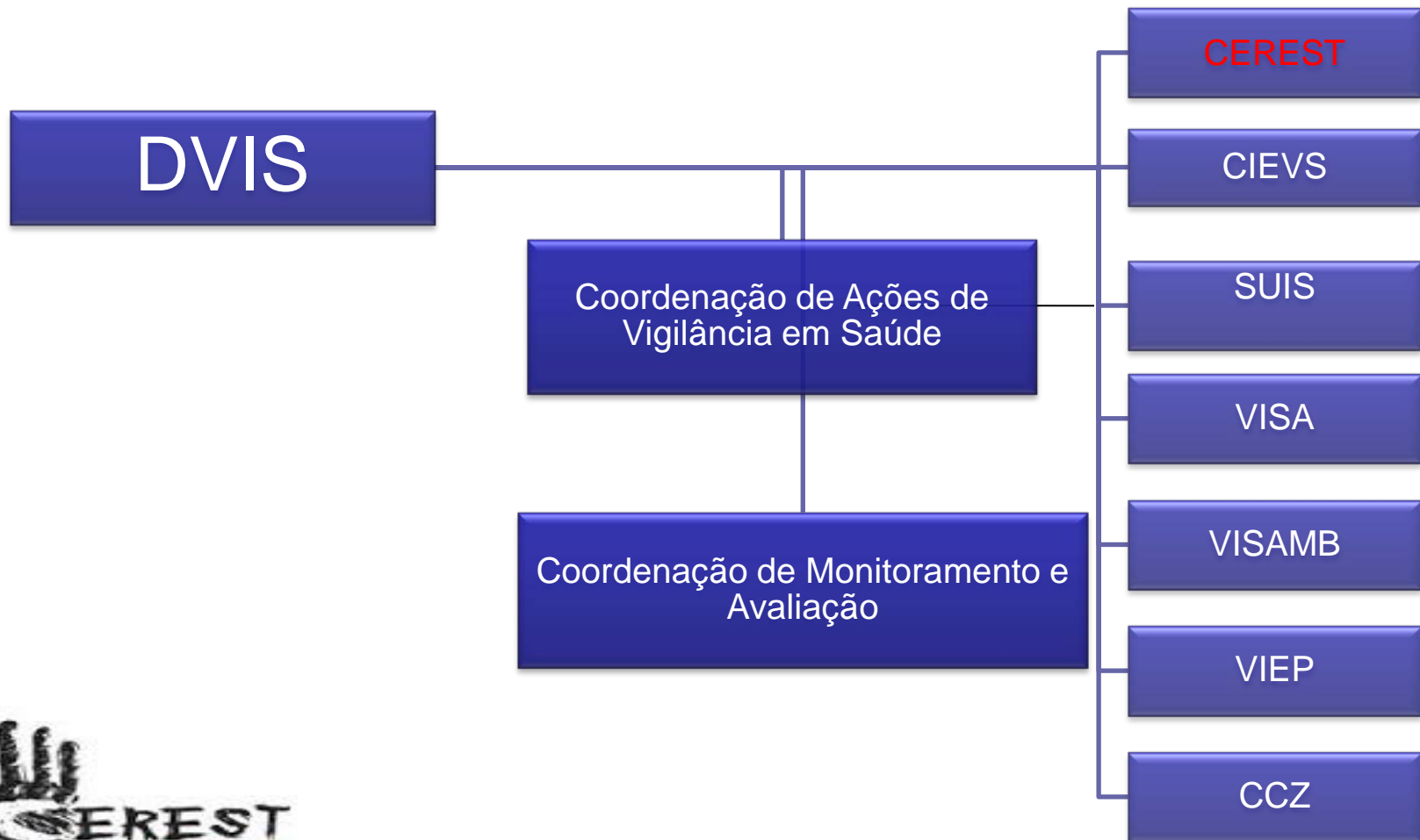
CEREST Salvador



- Órgão da Secretaria Municipal de Saúde, vinculado à Diretoria de Vigilância à Saúde - DVIS, responsável pelas ações de Saúde do Trabalhador no Município de Salvador e área de abrangência, regido pelo Sistema Único de Saúde – SUS-BA.
- Área de abrangência: Candeias, Itaparica, Lauro de Freitas, Madre de Deus, Vera Cruz, São Francisco do Conde, Saubara, Santo Amaro e São Sebastião do Passé.
- Reinaugurado em Dezembro/2015

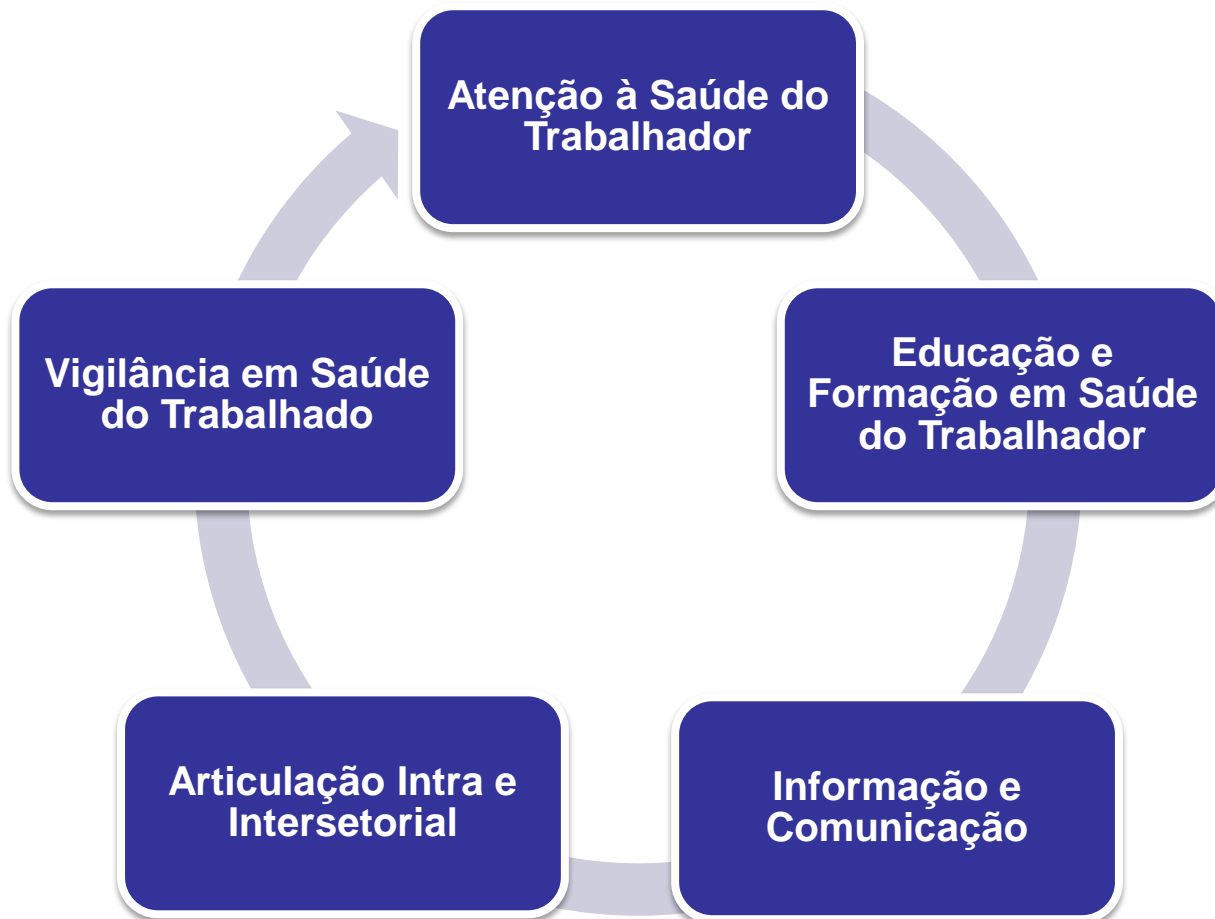


CEREST Salvador



CEREST Salvador

Linhas de Ação



CEREST Salvador

Linhas de Ação



Atenção à Saúde do Trabalhador

- Realizar atendimento multidisciplinar especializado em saúde do trabalhador para diagnóstico de doença relacionada ao trabalho;
- Realizar grupo educativo / terapêutico em trabalhadores com doenças relacionadas ao trabalho;
- Realizar suporte técnico especializado para profissionais de saúde das redes de atenção à saúde;
- Realizar suporte técnico especializado para profissionais de saúde dos municípios da área de abrangência.

Ambulatório de Saúde do Trabalhador

OBJETIVOS/ATRIBUIÇÕES



- Investigar nexos causais da doença com o trabalho:
- Emitir relatório médico com conclusão de existência ou não de nexos causais;
- Emitir ou solicitar emissão de Comunicação de Acidente de Trabalho - CAT, quando couber;
- Notificar o agravo relacionado ao trabalho no SINAN;
- Encaminhar o trabalhador para avaliação com médico assistente/especialista em função do agravo apresentado, sendo este relacionado ao trabalho ou não, para serviço da Rede de Atenção à Saúde do SUS ou da qual o trabalhador seja conveniado.

Ambulatório de Saúde do Trabalhador

ACESSO



- O ambulatório multiprofissional do CEREST atende à demanda espontânea e referenciada;
- Poderão ter acesso ao ambulatório todos os trabalhadores e trabalhadoras, independente de sua forma de inserção no mercado de trabalho: urbano ou rural; formal ou informal; de seu vínculo empregatício: público ou privado, assalariado, autônomo, avulso, temporário, cooperativados, aprendiz, estagiário, doméstico, aposentado ou desempregado; que residem ou trabalhem na área de abrangência do CEREST, conforme legislação vigente;
- Para acesso ao ambulatório o trabalhador deve trazer cópia dos documentos: RG, CTPS, PIS, Cartão Nacional do SUS, Comprovante de Residência, exames de saúde e relatórios médicos recentes;

Ambulatório de Saúde do Trabalhador

ACESSO



- Terão prioridade de acesso, pessoas e grupos em situação de maior vulnerabilidade: gestantes, idosos e portadores de necessidades especiais; trabalhadores inseridos em atividades ou em relações informais e precárias de trabalho, em atividades de maior risco para a saúde, submetidos a formas nocivas de discriminação, ou em situação de trabalho infantil e ainda nos seguintes casos:
 - Acidente de Trabalho Grave;
 - Trabalhador com aviso prévio de demissão emitido;
 - Trabalhador com importante comprometimento funcional;
 - Outras situação que encaixe como prioridade avaliada pela equipe multiprofissional.

CEREST Salvador

EQUIPE TÉCNICA



- Enfermeiro
- Médico
- Terapeuta Ocupacional
- Psicólogo
- Assistente social

PNSTT



A Política Nacional de Saúde do Trabalhador e da Trabalhadora tem por finalidade definir os princípios, as diretrizes e as estratégias a serem observados nas três esferas de gestão do SUS – federal, estadual e municipal, para o desenvolvimento das ações de **atenção integral à Saúde do Trabalhador**, com ênfase na vigilância, visando a promoção e a proteção da saúde dos trabalhadores e a redução da morbimortalidade decorrente dos modelos de desenvolvimento e dos processos produtivos.

Portaria nº 1823/2012, Art. 2

CEREST Salvador

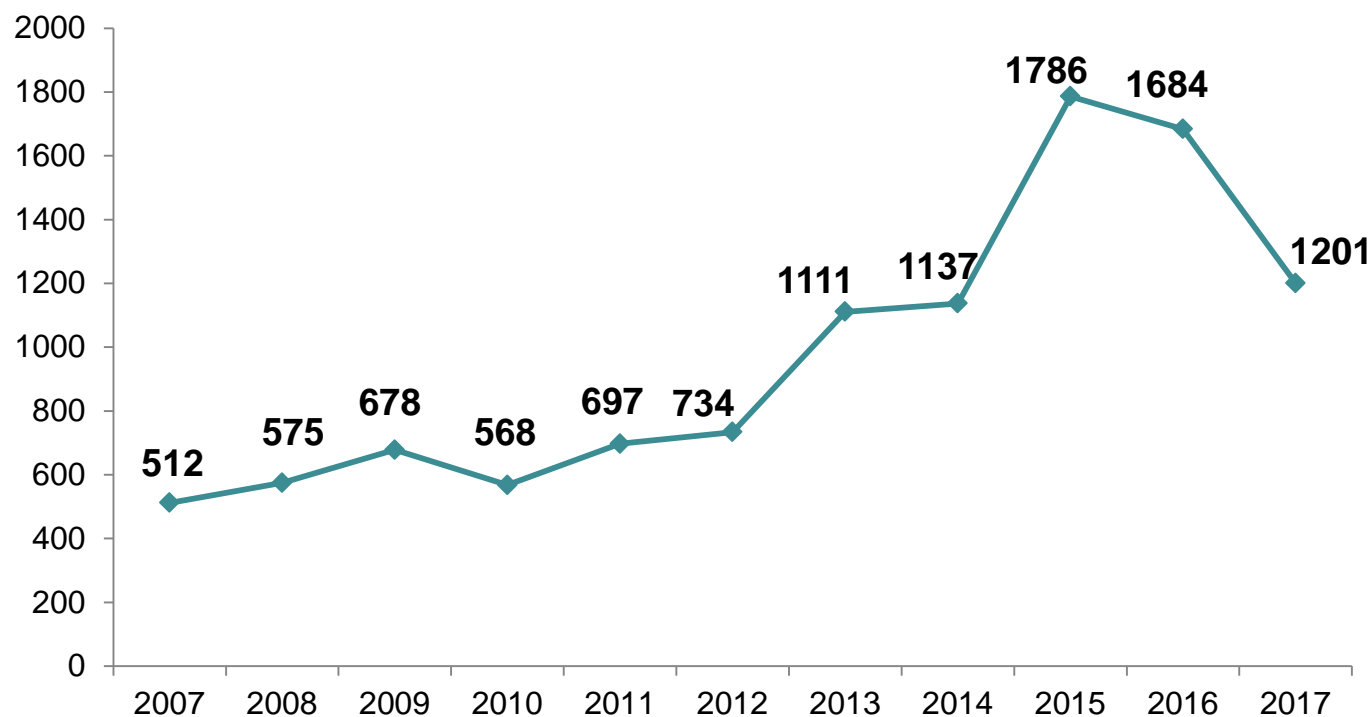
Linhas de Ação

Vigilância em Saúde do Trabalhador

Vigilância Epidemiológica em Saúde do Trabalhador

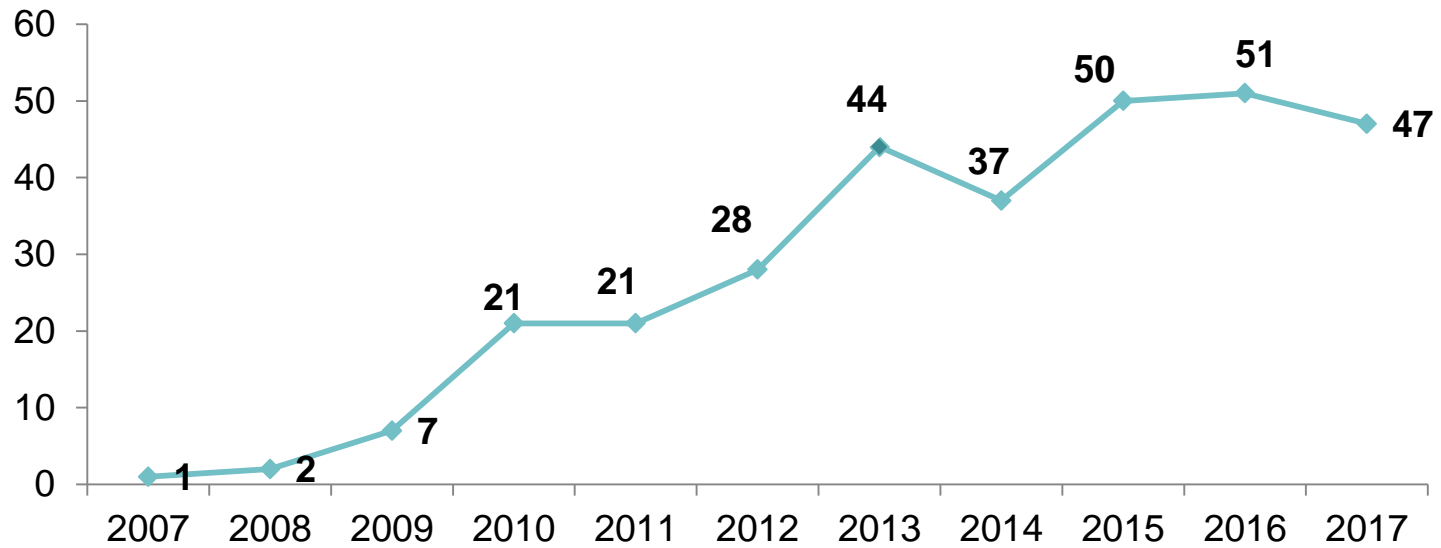
- Conhecer a população trabalhadora do município, aspectos sócio demográficos, perfil de morbimortalidade, dentre outros;
- Realizar notificação e investigação epidemiológica de agravos e doenças relacionados ao trabalho
- Monitorar os Sistemas de Informação em Saúde do SUS relativos aos indicadores de saúde do trabalhador (SINAN, SIM) e apoiar os DS e unidades de saúde notificadoras de agravos e doenças relacionados ao trabalho.

Série Histórica do Número de Notificações de ADRT, por município residência, Salvador, 2010 a 2017



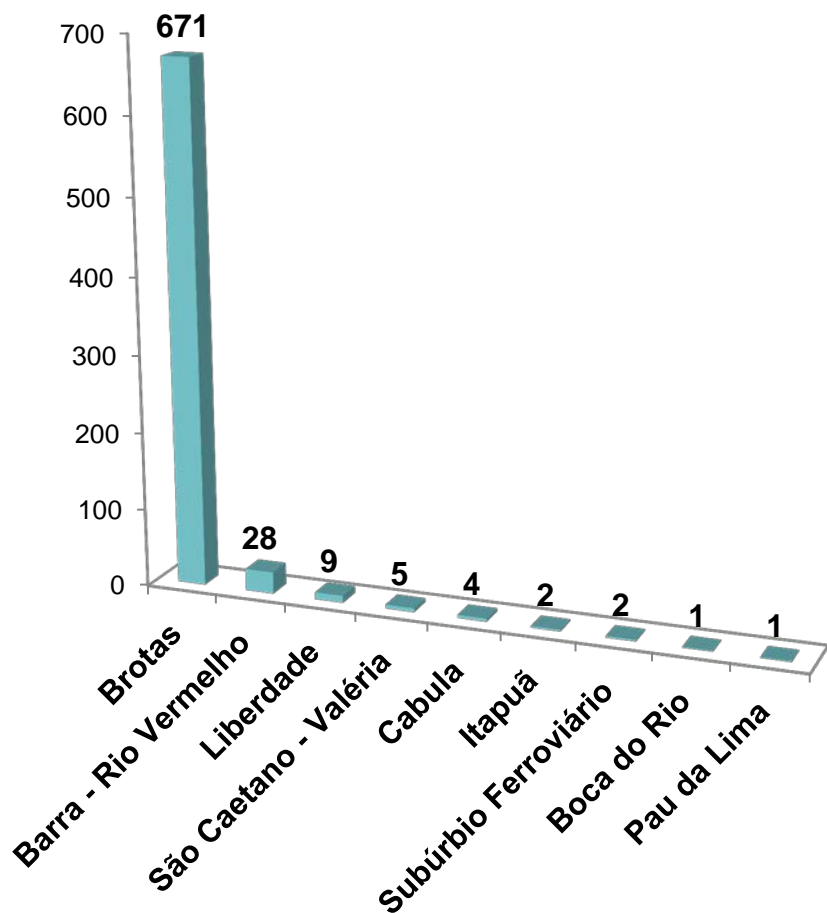
Fonte: SINAN, 2017

Número de Unidades Notificadoras de ADRT, no período 2007-2017 no município de Salvador



Fonte: SINAN, 2017

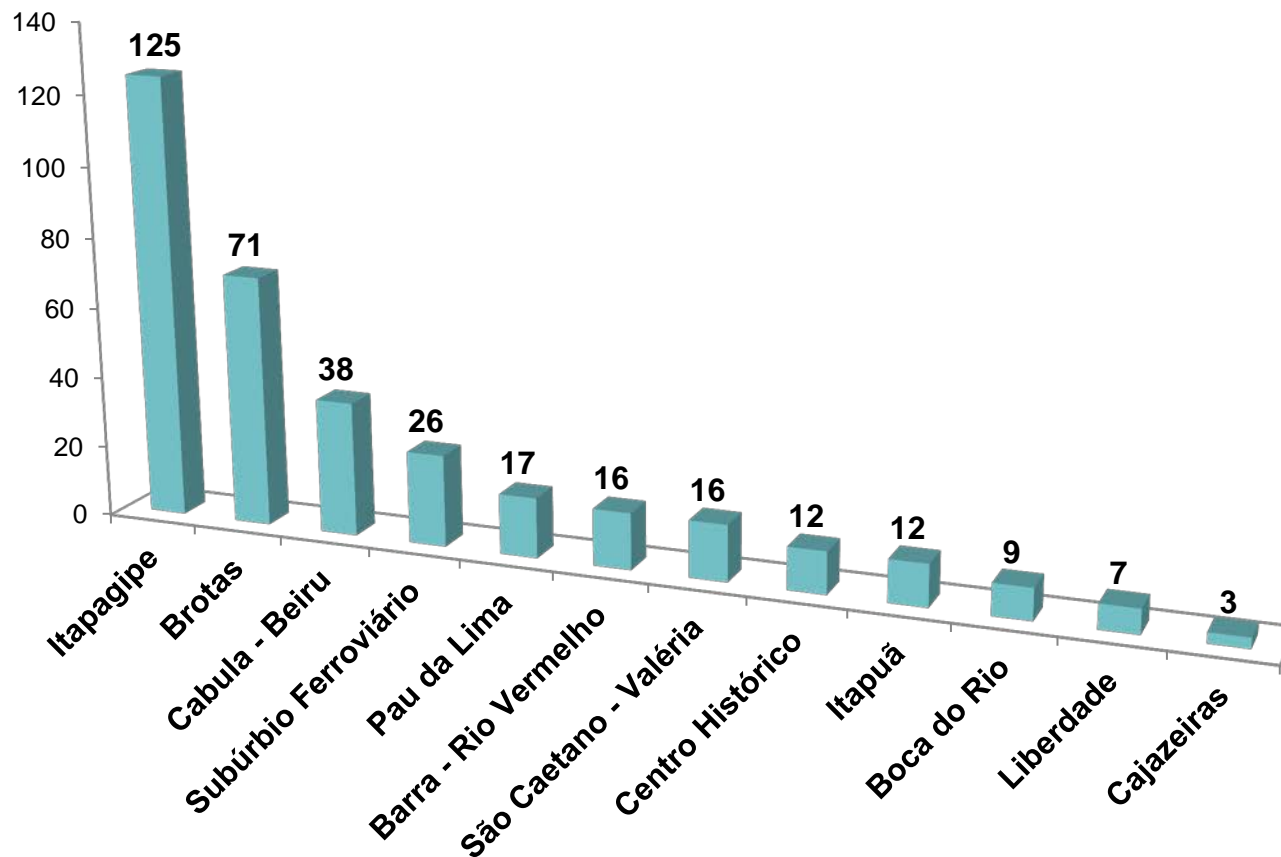
Acidente de Trabalho Grave por Distrito Sanitário, 2017



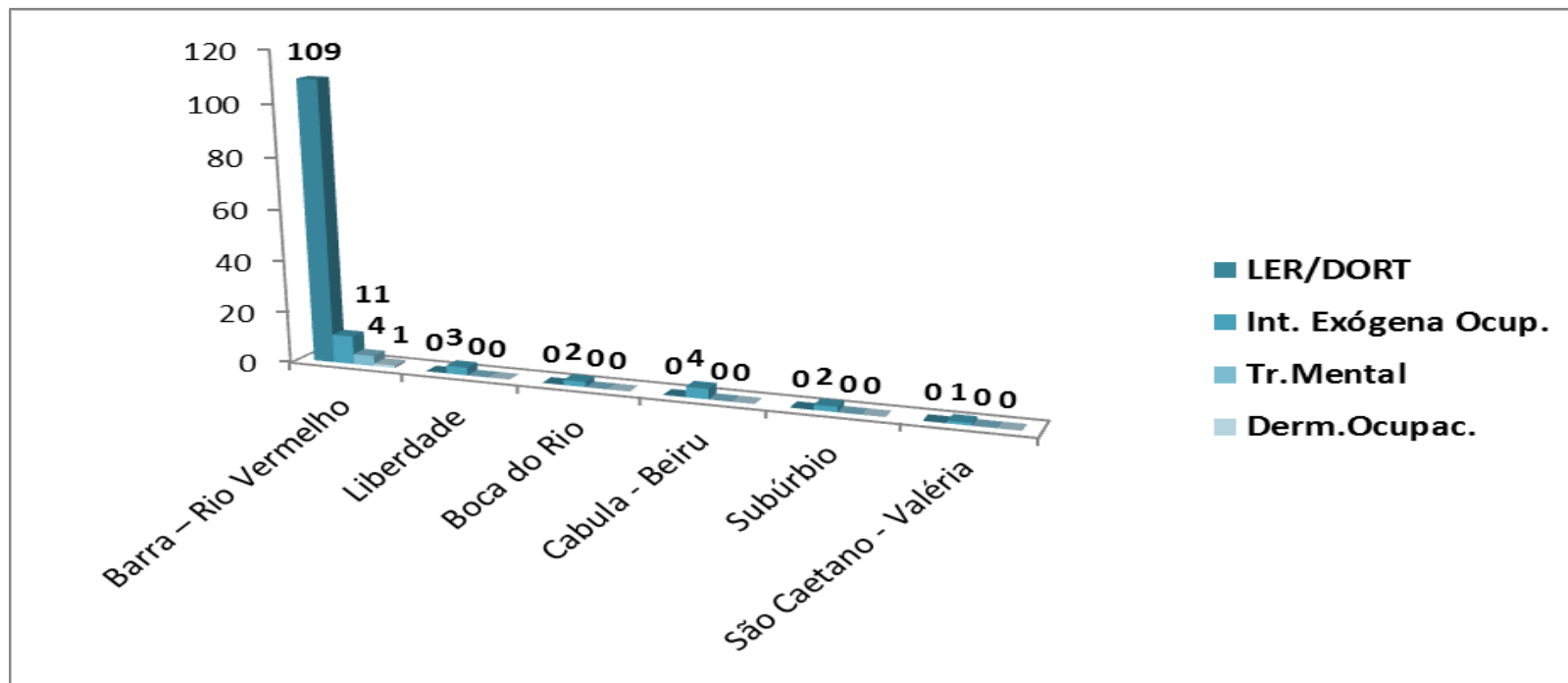
Unidades que notificaram nos DS:

- Barra – Rio Vermelho: CEREST.
- Boca do Rio: PA Alfredo Bureau.
- Brotas: UPA Brotas; HGE.
- Cabula – Beiru: Hospital Geral Roberto Santos; PA Rodrigo Argolo.
- Itapuã: UPA Parque São Cristóvão.
- Liberdade: Hospital Geral Ernesto Simões Filho.
- Pau da Lima: Hospital São Rafael.
- São Caetano – Valéria: UPA San Martin.
- Subúrbio Ferroviário: Distrito Sanitário; UPA Prof. Aldroaldo Albergaria

Acidente com Exposição a Material Biológico por DS, 2017



Outras ADRT por Distrito Sanitário, 2017



Unidades que notificaram nos DS:

- Barra – Rio Vermelho: CEREST; CESAT; UPA Vale dos Barris.
- Boca do Rio: PA Alfredo Bureau.
- Brotas: HGE.
- Cabula – Beiru: PA Pernambues Edson T. Barbosa ; PA Rodrigo Argolo; CIAVE.
- Liberdade: Hospital Geral Ernesto Simões Filho.
- São Caetano – Valéria: UPA San Martin.
- Subúrbio Ferroviário: UPA Prof. Adroaldo Albergaria.

CEREST Salvador

Linhas de Ação

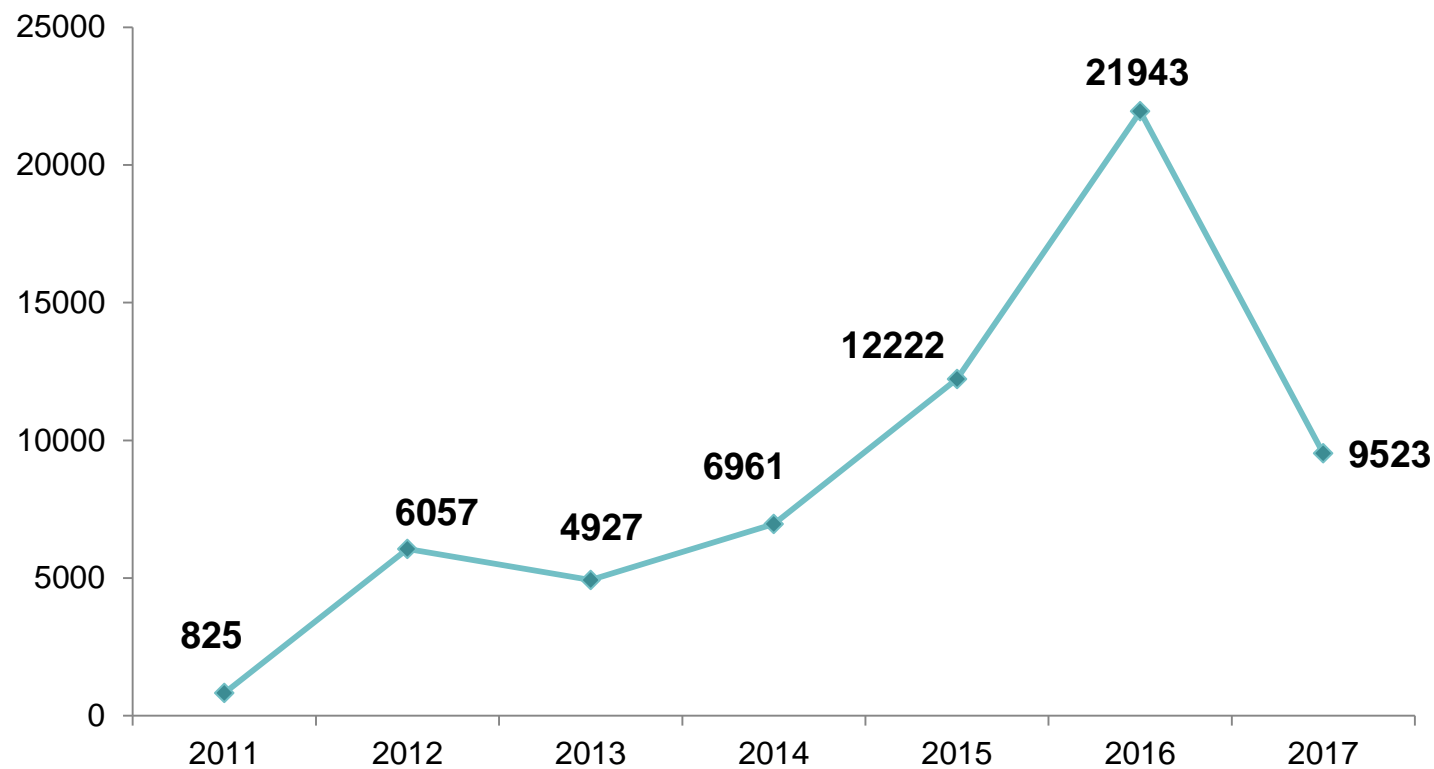


Vigilância em Saúde do Trabalhador

Vigilância de Ambientes e Processos de Trabalho

- Avaliar e fiscalizar os fatores de riscos à saúde nos ambientais e processos de trabalho, recomendando medidas preventivas e de controle;
- Investigar acidentes de trabalho grave e/ou com óbito em ambientes e processos de trabalho;
- Realizar vigilância de eventos inusitados relacionados ao trabalho (Ex: Surto de Doença Transmitida por Alimento, surtos de doenças transmissíveis e intoxicações exógenas);
- Realizar intervenção com trabalhadores em eventos de massa.

Número de Trabalhadores Beneficiados em Vigilância de Ambientes e Processos de Trabalho, 2011-2017



Fonte: CEREST, 2017

CEREST Salvador

Linhas de Ação



Educação e Formação em Saúde do Trabalhador

- Capacitar as equipes da rede assistencial de saúde de Salvador e área de abrangência para a notificação de agravos e doenças relacionados ao trabalho, bem como sensibilizá-las para identificar situações de risco no território
- Prestar cooperação técnica aos municípios da área de abrangência para o desenvolvimento das ações atenção e vigilância em saúde do trabalhador
- Realizar sessões temáticas relacionados à saúde do trabalhador
- Promover visitas técnicas ao CEREST
- Estágios Curriculares

CEREST Salvador

Linhas de Ação



Informação e Comunicação em Saúde do Trabalhador

- Desenvolver ações educativas e preventivas facilitando a reflexão sobre questões pertinentes ao campo da saúde do trabalhador
- Acompanhar, analisar e produzir documentos técnicos sobre agravos à saúde do trabalhador e seus determinantes, utilizando os sistemas de informações do SUS, Previdência Social, Ministério do Trabalho e Emprego e IBGE
- Elaborar normas técnicas de interesse à saúde do trabalhador

CEREST Salvador

Linhas de Ação



Articulação Intra e Intersectorial

- Diretoria Vigilância da Saúde de Salvador e municípios da área de abrangência;
- Diretoria de Vigilância e Atenção à Saúde do Trabalhador do Estado da Bahia SESAB/DIVAST/CESAT;
- Ministério da Saúde;
- Conselho Municipal de Saúde/CIST
- Departamento de Medicina Preventiva e Social/UFBA;
- Instituto de Saúde Coletiva/UFBA - Programa Integrado em Saúde Ambiental e Saúde do Trabalhador;
- 1ª Dires/SESAB;
- Superintendência Regional do Trabalho e Emprego;
- Ministério Público do Trabalho;
- Defensoria Pública do Estado da Bahia
- Sindicatos, Associações, Cooperativas e Empresas
- FETIPA - Fórum Estadual de Erradicação do Trabalho Infantil e Proteção ao Adolescente Trabalhador da Bahia
- FORUMAT - Fórum de Proteção ao Meio Ambiente do Trabalho.

Secretaria
da Saúde



Obrigada!



CEREST Salvador

End: Av. Centenário, S/N. Complexo Municipal de Saúde
Dr. Clementino Fraga

E-mail: cerest.salvador@gmail.com

Tel: 3202-1522 / 1523 / 1505

